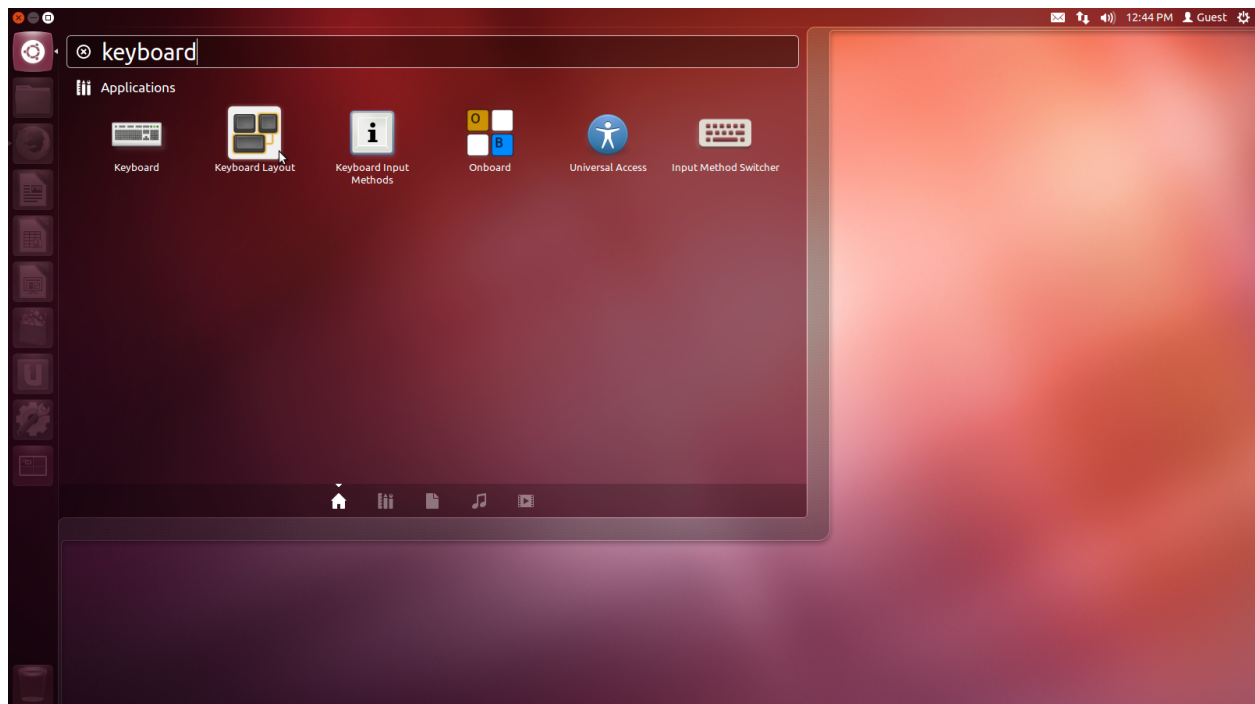


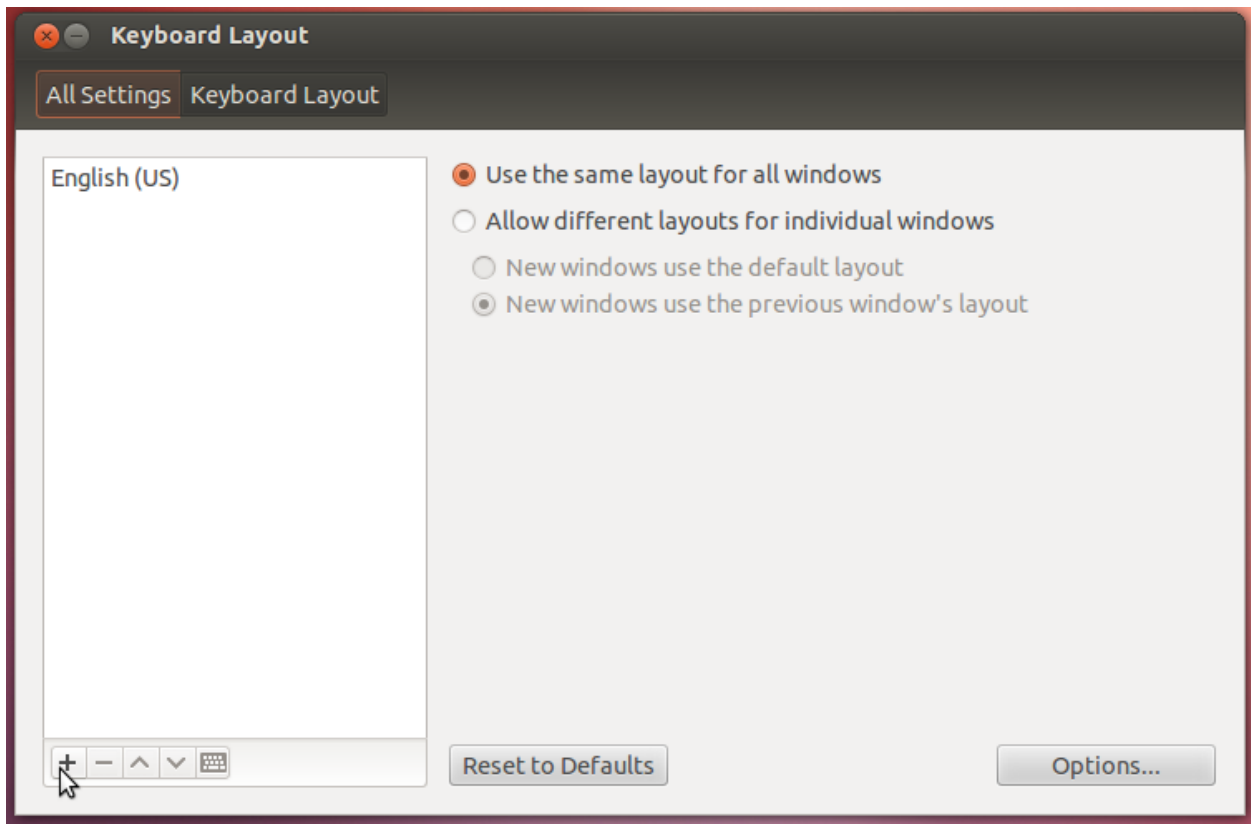
Προσθήκη Ελληνικών στο Ubuntu Linux

πατάμε πάνω αριστερά και μας ανοίγει το πεδίο αναζήτησης, όπου γράφουμε τη λέξη “keyboard”.

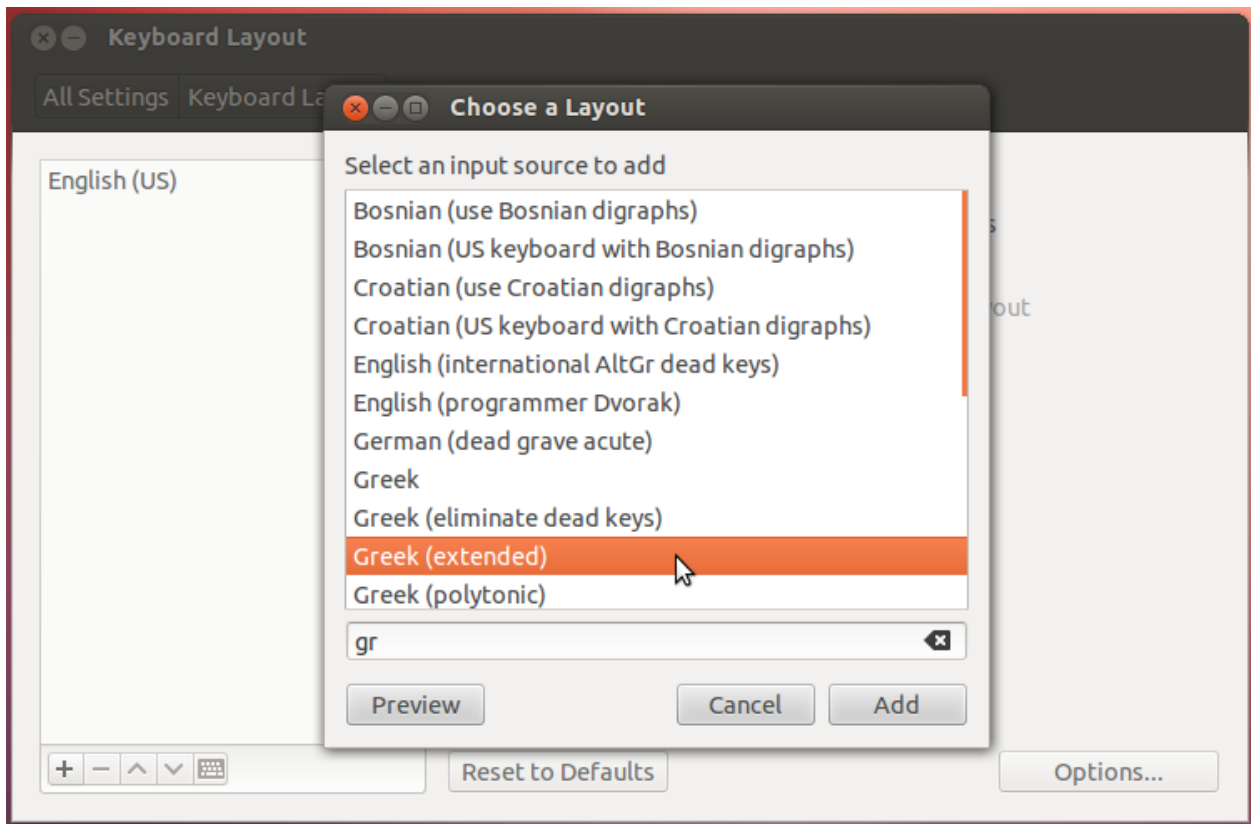


Από εκεί επιλέγουμε το εικονίδιο “Keyboard Layout”.

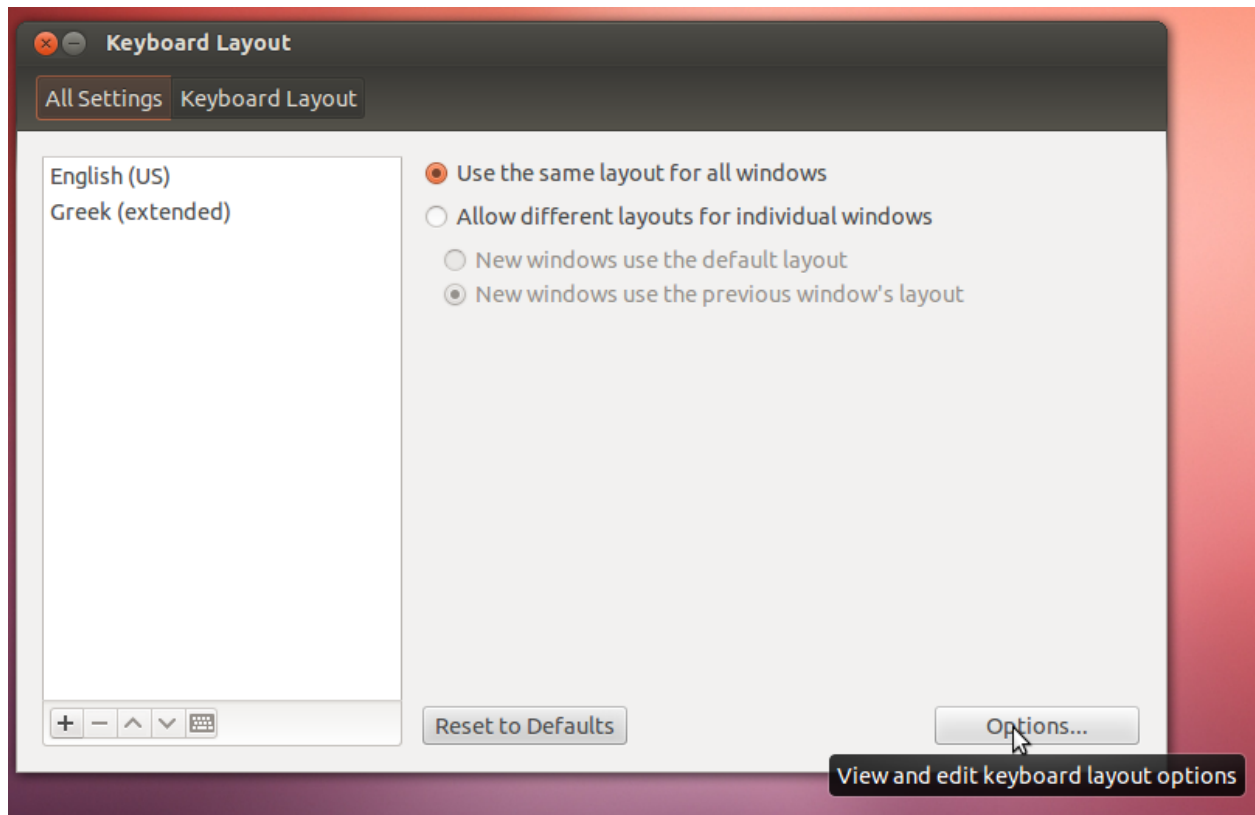
Στο παράθυρο που ανοίγει, θα προσθέσουμε τα Ελληνικά, πατώντας το + κάτω αριστερά από τη λίστα των γλωσσών.



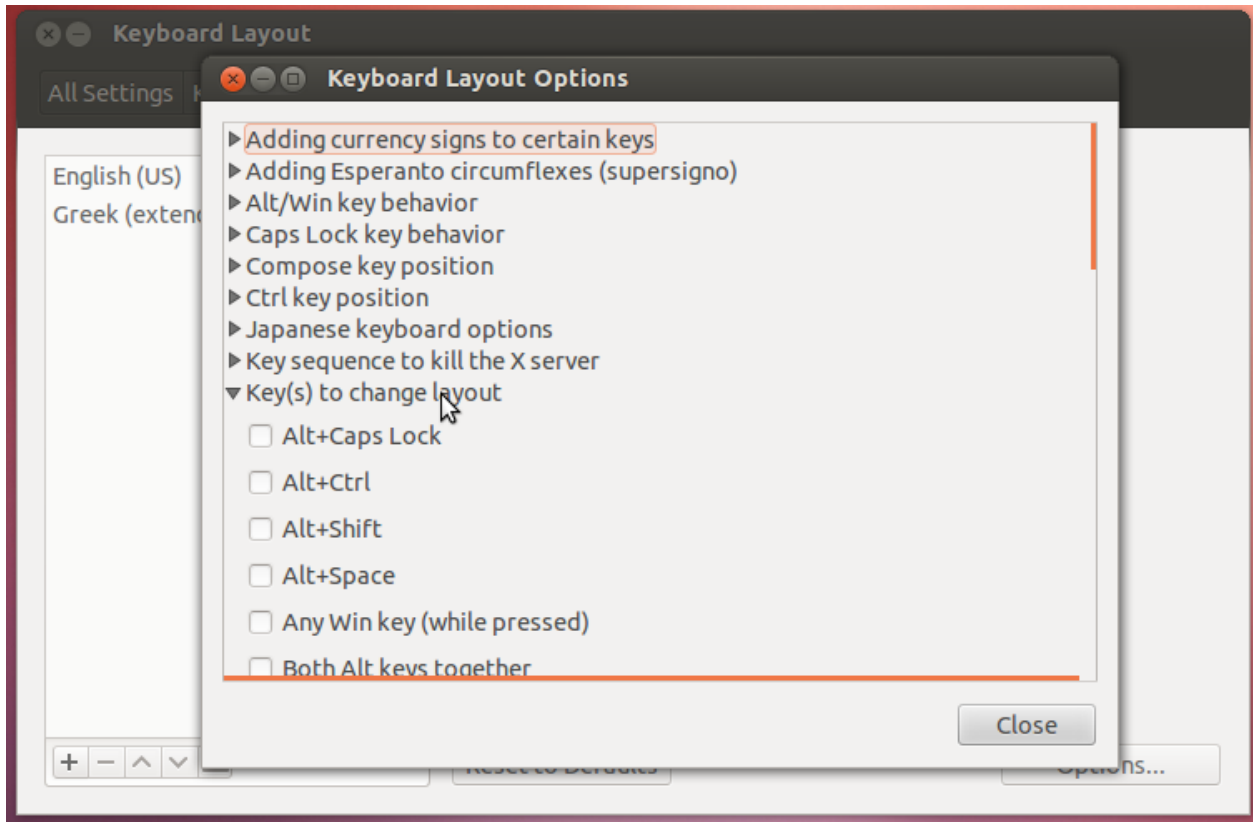
Από τη λίστα επιλέγουμε τα Ελληνικά (Greek ή Greek extended) και πατάμε add.

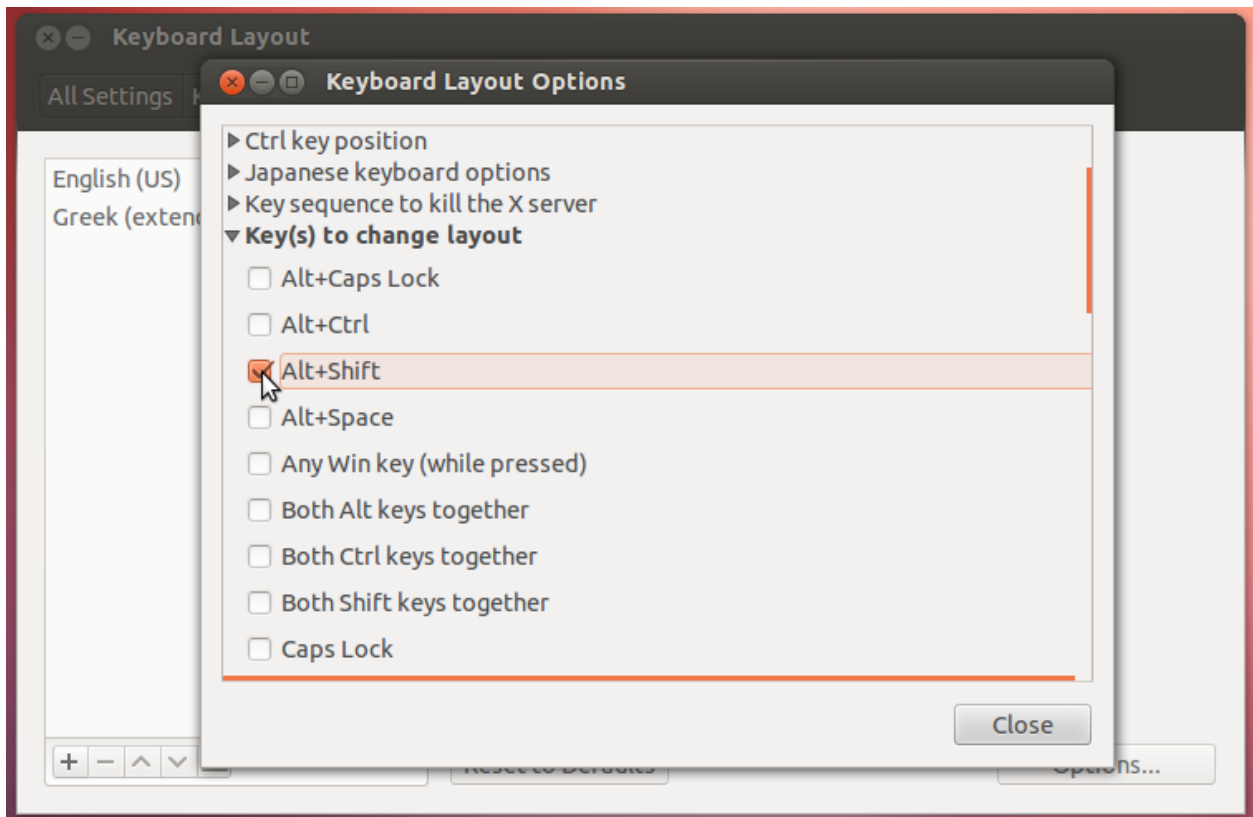


Στη συνέχεια πρέπει να επιλέξουμε τον τρόπο με τον οποίο αλλάζουμε τις γλώσσες. Γι' αυτό πατάμε το Options.



και από το παράθυρο που ανοίγει επιλέγουμε το “Key(s) to change layout” και επιλέγουμε το Alt + Shift.





πατάμε close και κλείνουμε το παράθυρο.

Θα παρατηρήσουμε ότι πάνω δεξιά θα φαίνεται η επιλεγμένη γλώσσα και θα αλλάζει με το Alt + Shift.

